

Distribuidor de Linha Dupla Modular com Base Modular SONED® - Modelo DBM

Descrição

O distribuidor DBM é robusto e versátil, destinado a trabalhar com óleo e graxa, oferecendo duas saídas ou uma saída com o dobro da vazão.

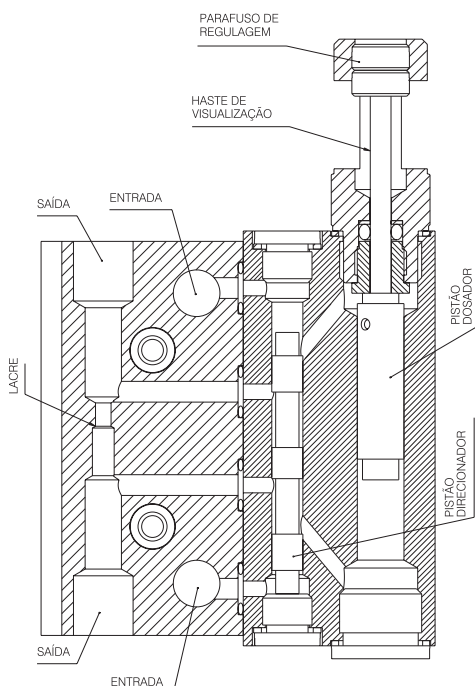
Ele é composto por uma base totalmente modular, que pode aceitar de 1 a 10 distribuidores. O distribuidor tem acionamento hidráulico, com visualização de funcionamento e regulagem de vazão, totalmente intercambiável a qualquer posição da base modular.

Características

- Baixa manutenção
- Fácil alteração de configuração
 - Troca de posição dos distribuidores na base
 - Aumentar ou diminuir a quantidade de distribuidores
 - Uma ou duas saídas por distribuidor
- Regulagem de vazão

Especificações

Modelo	Lubrificante	Volume deslocado por inversão		Perda por inversão	Quantidade ajustada por 1 volta do parafuso de regulagem	Pressão de trabalho		Temperatura Máxima
		Mínimo	Máximo			Mínimo	Máximo	
DBM-30	ÓLEO OU GRAXA Max. NLGI 2	0,2 cm ³ (0,012 pol ³)	1,2 cm ³ (0,072 pol ³)	0,27 cm ³ (0,016 pol ³)	0,07 cm ³ (0,004 pol ³)	15 bar	300 bar	90°
DBM-50		1,2 cm ³ (0,072 pol ³)	5,0 cm ³ (0,305 pol ³)					



Funcionamento:

O lubrificante preenche a câmara do pistão direcionador deslocando-o até abrir passagem para a câmara do pistão dosador, quando esta estiver cheia acontecerá a inversão, ou seja, o lubrificante preencherá a câmara do pistão direcionador pela outra entrada, enchendo a outra câmara do pistão direcionador até encontrar o caminho para o pistão dosador, como a outra câmara deste pistão está cheia, quando o lubrificante empurrar o pistão dosador para o outro lado, automaticamente o lubrificante da outra câmara será expulso do distribuidor seguindo o seu caminho até o ponto de lubrificação.

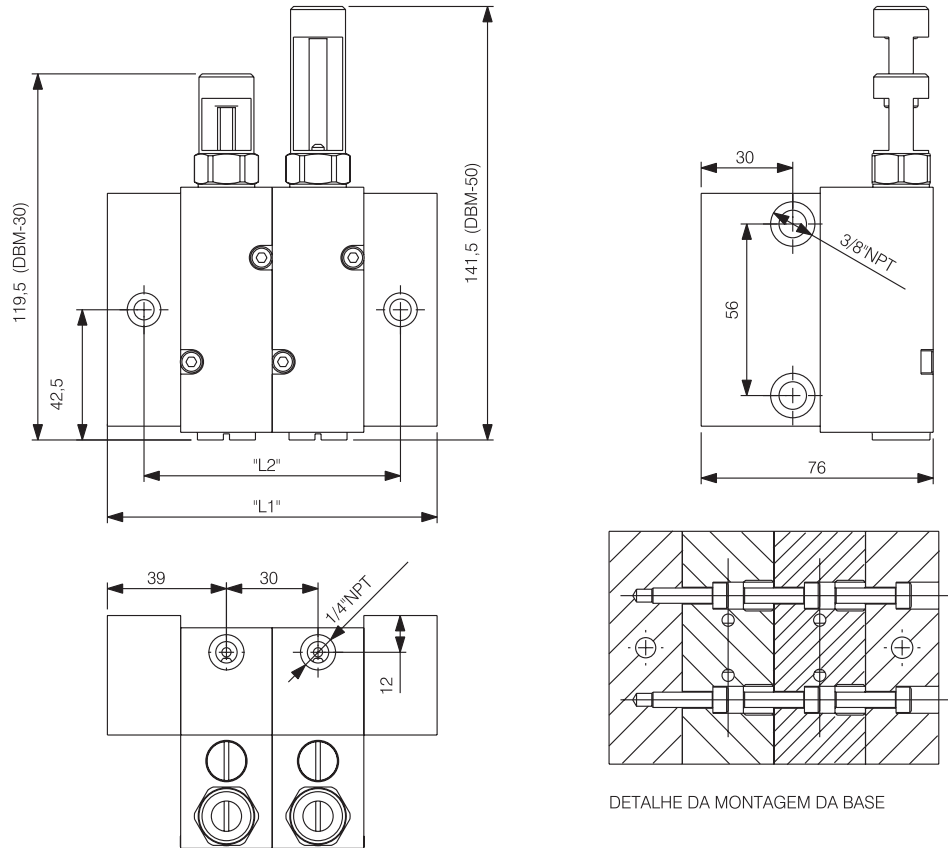
A quantidade de lubrificante a ser dosada é regulada através do parafuso de regulagem limitando a haste de visualização de funcionamento, quanto mais próximo do corpo do distribuidor, menor será a vazão.

Para substituir ou girar o distribuidor basta soltar os parafusos de fixação, retirar o distribuidor existente e reposicioná-lo ou posicionar o novo e efetuar a fixação pelos parafusos.

Quanto ao número de distribuidores, é preciso soltar as 4 conexões de entrada, do tubo de ligação. Alinhar lado a lado todos os distribuidores que se deseja montar, montar na base os tubos de ligação correspondente e montar nas 4 pontas dos tubos as conexões de entrada, travando o conjunto.

Distribuidor de Linha Dupla Modular com Base Modular SONED® - Modelo DBM

Dimensões



DETALHE DA MONTAGEM DA BASE

Código para pedidos:

Modelo	Nº de Saídas	"L1"(mm)	"L2" (mm)	Referência	Código
DBM-30-1	1 ou 2	78	54	0121031	10894
DBM-50-1				0121051	10904
DBM-30-2	2 a 4	108	84	0121032	10895
DBM-50-2				0121052	10905
DBM-30-3	3 a 6	138	114	0121033	10896
DBM-50-3				0121053	10906
DBM-30-4	4 a 8	168	144	0121034	10897
DBM-50-4				0121054	10907
DBM-30-5	5 a 10	198	174	0121035	10898
DBM-50-5				0121055	10908
DBM-30-6	6 a 12	228	204	0121036	10899
DBM-50-6				0121056	10909
DBM-30-7	7 a 14	258	234	0121037	10900
DBM-50-7				0121057	10910
DBM-30-8	8 a 16	288	264	0121038	10901
DBM-50-8				0121058	10911
DBM-30-9	9 a 18	318	294	0121039	10902
DBM-50-9				0121059	10912
DBM-30-10	10 a 20	348	324	0121040	10903
DBM-50-10				0121060	10913